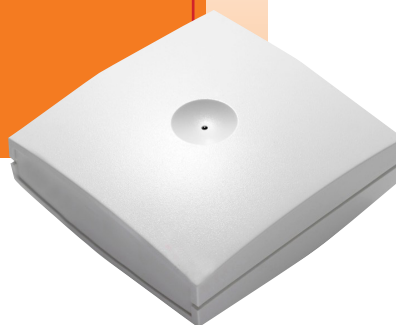


# Antenna esterna per DECT Spectralink

spectralink 



## Copertura wireless DECT estesa in aree esterne e remote

L'antenna esterna Spectralink amplia la copertura della stazione base Spectralink, della stazione di base IP-DECT o di un ripetitore in aree dove l'installazione di una stazione di base risulta difficile e particolarmente vincolata all'orientamento.

### Configurazione

Dopo la connessione l'antenna esterna si configura automaticamente in relazione alla stazione di base, al ripetitore e ai modelli 200 e 400 del server IP-DECT. Nell'interfaccia utente del server DECT è possibile abilitare la radio sulla stazione di base, sull'antenna esterna o su entrambe simultaneamente. Ulteriori informazioni in merito sono disponibili nella guida alla configurazione su [www.support.spectralink.com](http://www.support.spectralink.com).

## Specifiche

### Caratteristiche elettriche

- Gamma di frequenze: 1880-1930 MHz
- Impedenza: 50 Ω (percorso CC verso terra)
- Polarizzazione: RHCP
- Guadagno: 7,5 - 8,0 dBi
- Larghezza del fascio di 3 dB in orizzontale: > 62°
- Larghezza del fascio di 3 dB in verticale: > 62°
- Rapporto fronte/retro: > 8 dB
- Perdita di ritorno: < 15 dB
- Connettore: maschio SMB
- Cavo da 1 metro incluso
- Cavo da 7,5 metri opzionale

### Condizioni ambientali

- Temperatura d'esercizio: -20° - 55 °C (-4° - 131 °F)
- Temperatura di stoccaggio: -40° - 85 °C (-40° - 185 °F)

### Caratteristiche fisiche

- Dimensioni: 100 x 100 x 42 mm
- Peso: 144,6 g
- Solo per uso in ambienti chiusi

## Informazioni su Spectralink

Premiata azienda di tecnologia mobile, Spectralink trasforma il modo in cui i nostri clienti lavorano e comunicano da 30 anni. Grazie alla nostra determinazione di fare cose straordinarie, diamo mobilità alla forza lavoro e forniamo ai nostri clienti e partner l'opportunità di esplorare il futuro, il possibile. Con le nostre soluzioni di mobilità best-in-class di livello enterprise siamo accanto ai nostri clienti ovunque si trovino e in tutte le modalità che ci richiedono. Il nostro personale, la dedizione per l'innovazione e la nostra passione formano le solide basi del nostro successo. Per ulteriori informazioni, visitare il sito [www.spectralink.com](http://www.spectralink.com).

[spectralink.com](http://spectralink.com)  
[info@spectralink.com](mailto:info@spectralink.com)  
+1 800-775-5330 Nord America  
+45 7560 2850 EMEA