

AMIE™ pour IP-DECT Cloud Security

Un Livre Blanc de Spectralink



ADVANCED MOBILE
INTELLIGENCE
FOR ENTERPRISES

Préoccupations relatives à la sécurité des données du Cloud

La majorité des entreprises exploitent désormais une partie de leurs activités dans le cloud, mais ce mode opératoire soulève des questions quant à la sécurité des données. Les entreprises sont confrontées à des risques potentiels en matière de sécurité, tels que les violations de données ou le partage de données sensibles avec un public non autorisé.

Les entreprises qui utilisent AMIE (Advanced Mobile Intelligence for Enterprises), la plateforme Spectralink basée dans le cloud, peuvent avoir confiance par rapport à la sécurisation de leurs données. AMIE ne collecte que les données de diagnostic des produits Spectralink IP-DECT, et les données stockées sont cryptées. AMIE ne collecte pas d'informations personnelles ou relatives aux utilisateurs à partir des appareils partagés utilisés sur le lieu de travail.

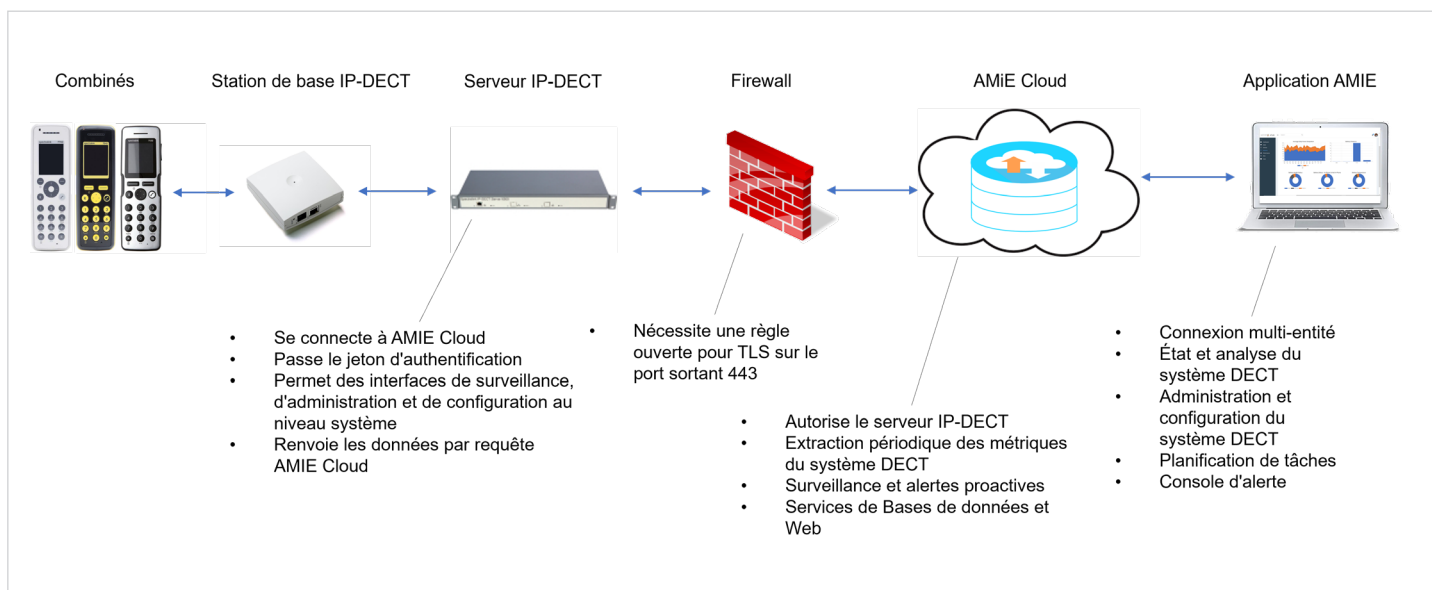
Les entreprises qui utilisent AMIE, la plateforme Spectralink basée dans le cloud, peuvent avoir confiance, leurs données sont en sécurité.

Qu'est-ce que AMIE ?

AMIE est la plateforme de gestion des appareils mobiles de Spectralink qui permet aux administrateurs informatiques et de réseau de configurer l'infrastructure et les terminaux IP-DECT de Spectralink. AMIE recueille également des données sur l'état, l'utilisation et les performances des serveurs, les bornes et des terminaux afin de fournir une surveillance et des alertes, ainsi que des analyses complètes pour faciliter la gestion des parcs de dispositifs mobiles.

Fonctionnement de AMIE

AMIE se compose de deux éléments principaux : le logiciel AMIE intégré au serveur IP-DECT et le Cloud AMIE. Le serveur IP-DECT transmet périodiquement les statistiques au Cloud AMIE. Les clients accèdent à AMIE en se connectant à AMIE Cloud, où les utilisateurs peuvent apporter des modifications à la configuration des serveurs IP-DECT, des bornes et des terminaux et consulter les analyses.



Les informations recueillies par AMIE

AMIE recueille des statistiques des appareils pour savoir quand et comment ils ont été utilisés. Par exemple, pour connaître leur statut, leurs statistiques d'utilisation et leurs performances radio. AMIE ne capture et ne stocke que les métadonnées, qui sont des données sur d'autres données ; AMIE ne recueille ni n'enregistre jamais de données de charge utile primaire ou d'informations personnelles.

AMIE ne collecte ni n'envoie aucune information personnelle identifiable (PII) à partir de l'infrastructure Spectralink IP-DECT ou des smartphones. AMIE ne recueille que des informations sur l'appareil, et non sur l'utilisateur de l'appareil. Toutes les informations affichées sur le smartphone dans l'application web AMIE sont également totalement anonymes. En outre, AMIE ne collecte pas d'informations au sein d'applications tierces, de sorte qu'elle n'accède jamais, ne transmet pas et ne stocke pas de données sur les patients, les clients ou les employés.

Même si les données AMIE ne contiennent aucune information personnelle, Spectralink implémente les bonnes pratiques du secteur pour les sécuriser. AMIE utilise des certificats pour créer une communication cryptée entre le serveur IP-DECT sur votre site et le Cloud AMIE. Les données stockées dans le Cloud AMIE sont également cryptées pour une protection maximale. Soyez assuré que, même si les données AMIE ne sont pas des informations personnelles, nous sécurisons toutes les données comme si elles l'étaient.

AMIE ne capture et ne stocke que les métadonnées, qui sont des données sur d'autres données. AMIE ne recueille ni n'enregistre jamais de données de charge utile primaire ou d'informations personnelles.

Quelles sont les informations recueillies par AMIE ?

AMIE collecte des informations de métadonnées sur l'appareil, la batterie, le réseau et les appels VoIP. AMIE collecte les informations suivantes :

Batterie

- Niveau de la batterie
- État de charge
- Numéro de série de la batterie
- Nombre de cycles
- Température
- État de la batterie
- Capacité restante

Appareil

- Modèle
- Numéro de série
- Version OS
- Version du logiciel
- Utilisation du CPU/Mémoire/Stockage
- Marche/Arrêt

Réseau

- État de la connexion
- SSID réseau
- BSSID du point d'accès
- Canal
- Bande
- RSSI
- Points d'accès candidats

Mesures des appels

- État d'appel
- Extension SIP
- Appel entrant/sortant
- Codec VoIP
- Perte de paquets
- Gigue

AMIE recueille des informations sur les métadonnées des serveurs, des stations de base, des ressources média et des combinés. AMIE collecte les informations suivantes :

Serveurs

- État
- État NTP
- État SIP
- Dernière sauvegarde
- Numéro de modèle
- Adresse IP
- Adresse MAC
- Numéro de série
- Révision du firmware
- Mode redondance
- Licences

Stations de base

- État
- RPN
- Numéro de la Station de base
- Description
- ID de zone
- ID de site
- Numéro de Pièce du Firmware
- PCS Firmware
- Mesures des appels

Ressources Médiatiques

- État
- Numéro de Ressource médiatique
- Description
- Mesures des appels

Combinés

- Durée d'appel
- Taux de Rejet Anormal
- Taux d'Erreurs de Transfert
- Taux d'Échec d'Établissement des Appels
- Taux d'Erreurs de Trame
- Temps Hors Couverture
- Statistiques sur le Trafic des Appels Vocaux
- Statistiques sur le Trafic des Appels Message

FAQ

Q. Est-ce que AMIE recueille des informations personnelles ?

A. Simplement non. AMIE ne collecte ni n'envoie aucune information personnelle identifiable à partir des appareils mobiles Spectralink. AMIE recueille des informations sur l'appareil, et non sur l'utilisateur de l'appareil. De plus, AMIE n'accède jamais, ne recueille pas, ne transmet pas et ne stocke pas de données sur les patients, les clients ou les employés.

Q. Quelles sont les informations recueillies par AMIE ?

A. AMIE collecte les données de diagnostic de l'infrastructure IP-DECT et des appareils mobiles concernant l'état, la configuration et les performances du système IP-DECT. Elle capture des informations telles que l'état de l'infrastructure et des appareils, les statistiques d'utilisation, les informations de configuration et les performances du réseau DECT. AMIE ne capture et ne stocke que les métadonnées, qui sont des données sur d'autres données.

Q. Que sont les informations personnelles identifiables (PII)(RGPD) ?

A. Les informations personnelles identifiables sont définies différemment selon les régions. Toutefois, le concept commun reste le même. Les PII sont des informations concernant un individu unique. Le tableau ci-dessous présente les différentes lois sur la protection de la vie privée en vigueur dans diverses régions et la manière dont certaines régions définissent les PII (RGPD).

| | États-Unis | UE | CAN | AUS |
|--|---|---|--|--|
| Nom des lois | Loi américaine sur la Portabilité et la Responsabilité des Assurances Maladie | Règlement Général sur la Protection des Données | Loi canadienne sur la Protection des Renseignements Personnels et les Documents Électroniques | Loi américaine sur la Protection de la Vie Privée |
| Communément appelés | HIPAA | RGPD | PIPEDA | APP |
| Définition des informations personnelles | Données relatives à la santé passée, présente et future d'une personne, à la fourniture de soins de santé à une personne ou au paiement de la fourniture de soins de santé à une personne | Les données à caractère personnel sont toute information relative à une personne physique identifiée ou identifiable (personne concernée) | Les informations personnelles comprennent toute information factuelle ou subjective, enregistrée ou non, concernant une personne | Information ou opinion sur un individu identifié, ou sur un individu raisonnablement identifiable : que l'information ou l'opinion soit vraie ou non ; et que l'information ou l'opinion soit enregistrée sous une forme matérielle ou non |

Q. Si les données de diagnostic ne sont pas des informations personnelles identifiables, ne sont-elles pas sécurisées dans AMIE ?

A. Spectralink utilise les bonnes pratiques de l'industrie pour sécuriser les données AMIE en cryptant les données en mouvement et au repos, qu'elles se trouvent dans votre réseau ou dans le cloud. Des certificats créent une communication cryptée entre le serveur IP-DECT et le Cloud AMIE. Les données stockées dans le Cloud AMIE sont également cryptées pour une protection maximale.

À propos de Spectralink

Acteur primé dans le domaine de la technologie mobile, Spectralink transforme depuis plus de 30 ans la façon dont nos clients travaillent et communiquent. Grâce à notre détermination à faire des choses extraordinaires, nous permettons à la main-d'œuvre mobile et donnons à nos clients et partenaires la possibilité d'explorer les prochaines étapes, les nouvelles possibilités. Grâce à nos solutions mobiles optimales de qualité professionnelle, nous accompagnons nos clients partout où ils vont, à tous les niveaux. Notre personnel, notre engagement en faveur de l'innovation et notre passion sont les fondements de notre réussite.

spectralink.com
info@spectralink.com
+1 800-775-5330 Amérique du Nord
+45 7560 2850 EMEA