

AMIE™ Advanced pour Wi-Fi

Gestion des Appareils et Suivi des Performances des Appels



ADVANCED MOBILE
INTELLIGENCE
FOR ENTERPRISES

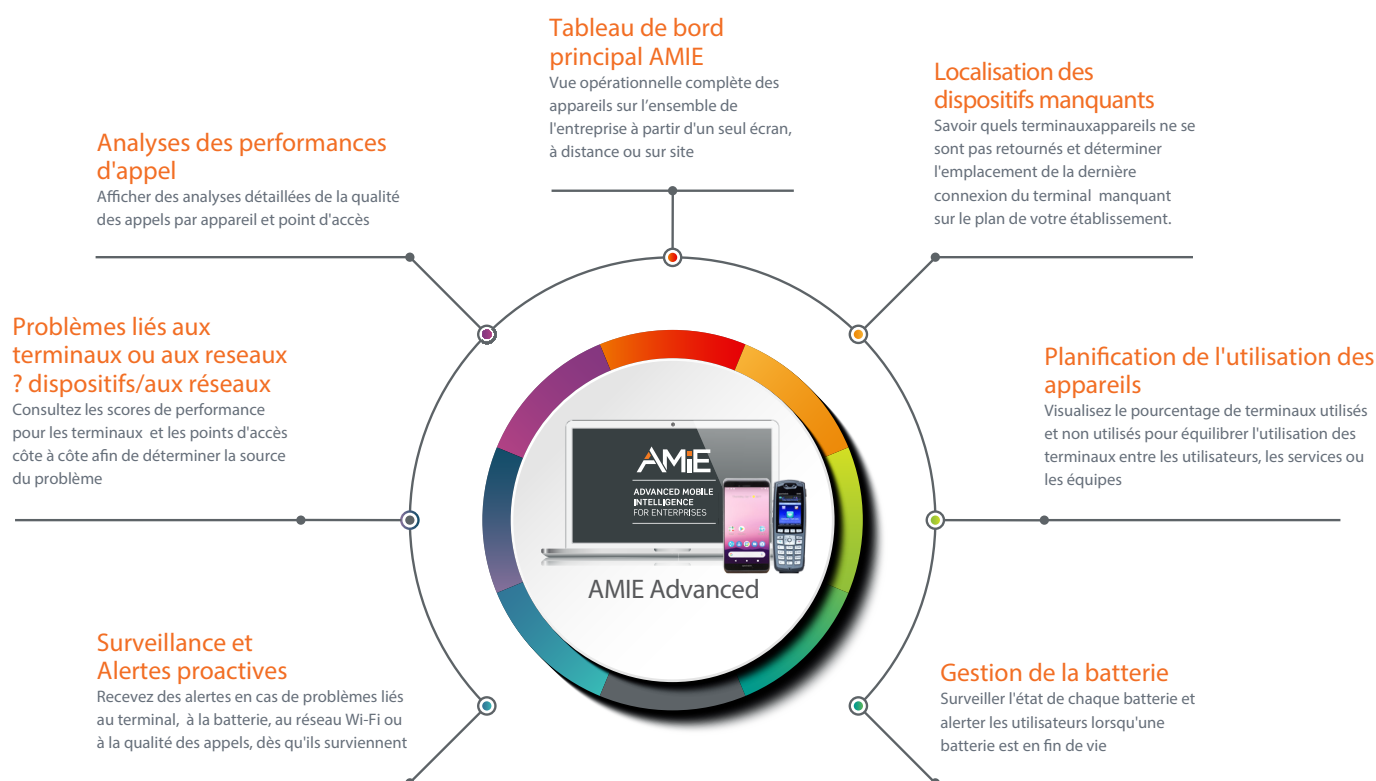
Un tableau de bord pour gérer vos terminaux et leur utilisation, dans le cloud pour les responsables informatiques et de télécommunications afin de surveiller l'état de la batterie, de résoudre les problèmes de performance des appels, d'analyser les performances des appareils par rapport au réseau, de localiser les appareils manquants, d'équilibrer l'utilisation des appareils et de recevoir des alertes proactives à partir d'un outil centralisé.

Vos employés ont besoin d'appareils et de réseaux de communication fiables qui fonctionnent en permanence, sans interruption d'appels, sans qualité vocale médiocre et sans autres problèmes qui les empêchent de faire leur travail. Vous avez choisi les terminaux Spectralink adaptés entre leurs mains, mais comment les gérer de façon optimale pour éviter leur non-utilisation et les interruptions? Comment résoudre de manière proactive les problèmes de votre parc et tirer le meilleur parti de votre solution et de votre investissement ?

AMIE™ (Advanced Mobile Intelligence for Enterprises) Advanced encadre vos délicates missions de mobilité pour une optimisation des performances d'équipe et l'efficacité des flux de travail. De plus, AMIE Advanced offre une visibilité unique sur le marché des préoccupations fréquentes en matière de gestion de la mobilité des appareils partagés et non partagés pour identifier et résoudre rapidement les problèmes.

Avantages

- Gagnez du temps et de l'argent, avec une capacité à fournir une meilleure assistance et une image globale des performances des appareils sur le réseau ; pas seulement du dépannage
- Améliorez l'efficacité opérationnelle
- Atténuez les risques d'interruption de service
- Réduisez les délais de résolution des problèmes
- Évitez toute perturbation inutile des communications



Qu'est-ce que AMIE Advanced ?

AMIE Advanced est le premier tableau de bord d'analyse mobile et de gestion des appareils basé dans le cloud de Spectralink, destiné aux administrateurs informatiques et de télécommunications. Ce tableau de bord révolutionnaire offre une visibilité complète des performances des appareils et du réseau de l'ensemble de votre entreprise, pour permettre la transformation de vos données en informations exploitables. En outre, AMIE Advanced fournit des outils pour vous aider à tirer le meilleur parti de vos Smartphones Versity et de vos téléphones à fonctions Wi-Fi de la série 84.

AMIE Advanced est une upgrade de la licence AMIE Essentials et comprend l'analyse de la performance des appels, des scores sur l'utilisation des terminaux et des alertes proactives en plus des fonctions d'AMIE Essentials telles que la gestion de batterie, la Gestion des Applications Spectralink (SAM) et une interface utilisateur Web pour les mises à jour logicielles et les loggings.

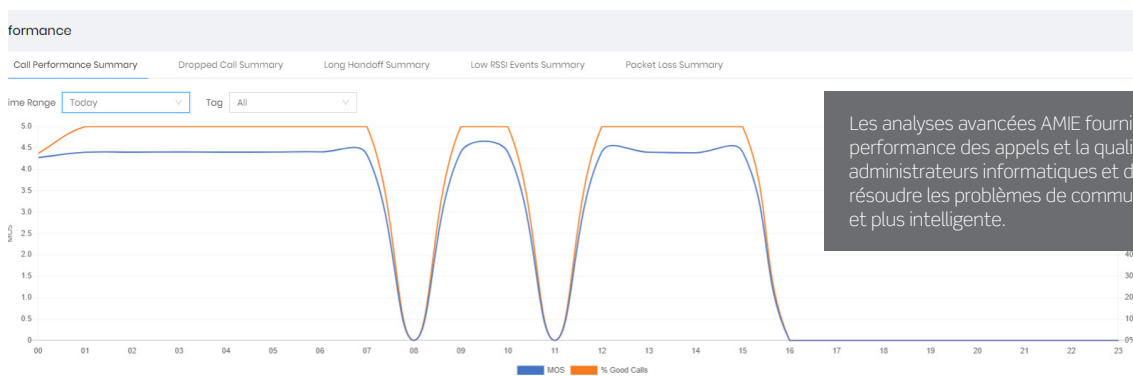
Grâce à son tableau de bord intuitif et convivial, AMIE Advanced élimine les frustrations et les hypothèses liées au dépannage des appareils et des réseaux. La gestion des communications mobiles est simplifiée, ce qui permet aux administrateurs des télécommunications et aux services informatiques de séparer les responsabilités et de gérer la solution de communication de manière optimale. Les administrateurs des télécommunications peuvent facilement configurer les appareils et résoudre les problèmes liés à ces derniers sans avoir à accéder à l'interface compliquée des systèmes de Gestion de la Mobilité d'Entreprise (EMM) ou à dépendre uniquement du service informatique.

Conçu spécifiquement pour la gestion des appareils partagés, AMIE Advanced permet d'éviter les problèmes fréquents des parcs en comblant les lacunes des EMM. Par exemple, la surveillance active de l'état des batteries et l'envoi d'alertes lorsqu'une batterie est en fin de vie, afin que les batteries défaillantes soient retirées de la circulation. AMIE Advanced fournit également des analyses Wi-Fi détaillées comparées aux données génériques des appareils collectées par les EMM, offrant une visibilité sur l'expérience réelle des appels de l'utilisateur final afin que les problèmes puissent être traités de manière proactive pour une communication cohérente dans toute l'entreprise.

AMIE Advanced répond aux principales préoccupations des responsables informatiques

1. Obtenez une performance fiable des appareils et des appels, en minimisant les temps d'arrêt

Surveillance des performances d'appel : Visibilité sur l'expérience d'appel réelle. Les appareils Spectralink sont équipés de la meilleure technologie vocale de leur catégorie et AMIE Advanced ajoute encore plus de valeur avec la Voice Experience Tracking Technology (VETT) (Technologie de Traçage de l'Expérience Vocale). La VETT mesure la qualité vocale et la qualité réseau de chaque appel en temps quasi réel, évalue si une dégradation de la qualité de l'appel se produit et établit une corrélation entre les problèmes et l'appareil ou le réseau en indiquant où dans le réseau la dégradation a eu lieu et quels sont les facteurs qui l'ont entraînée. Avec la VETT, vous pouvez plonger dans un seul appel ou visualiser les tendances de la performance des appels sur les terminaux et les points d'accès pour la qualité d'appels, les appels interrompus, l'itinérance des points d'accès, la puissance du signal, la perte de paquets, etc. AMIE Advanced et la VETT transforment vos appareils mobiles en sondes de réseau Wi-Fi, qui offrent une vue continue de l'appel Wi-Fi et fournissent des données pour déterminer rapidement si les problèmes sont liés à l'appareil ou au réseau. Les appels peuvent être analysés à l'aide des mesures de performance des appels et des MOS qui montrent la qualité des appels pour chaque appel sur chaque terminal.



Score de Qualité d'appels MOS. AMIE Advanced surveille et note chaque appel à l'aide du MOS (Mean Opinion Score), une norme de mesure de la qualité des appels, illustrée par un graphique dans le tableau de bord de la performance des appels. Le MOS varie entre 0 et 5, un score d'appel de 4 ou plus est considéré comme étant de bonne qualité, 3,6- 4 est moyen, et 3,6 et moins sont des degrés divers de mauvaise qualité, indiquant une perturbation prolongée de la qualité de la voix. Le MOS représente généralement la qualité moyenne d'appel sur la durée d'un appel. Alors que de nombreux outils se contentent de mesurer la qualité des appels, AMIE Advanced de Spectralink va plus loin et donne un aperçu des détails exacts de l'expérience de l'utilisateur en appel.

2. Réduisez le temps passé par le service d'assistance à évaluer les problèmes liés aux appareils par rapport aux problèmes liés au réseau grâce à des scores filtrés par terminal, point d'accès et réseau

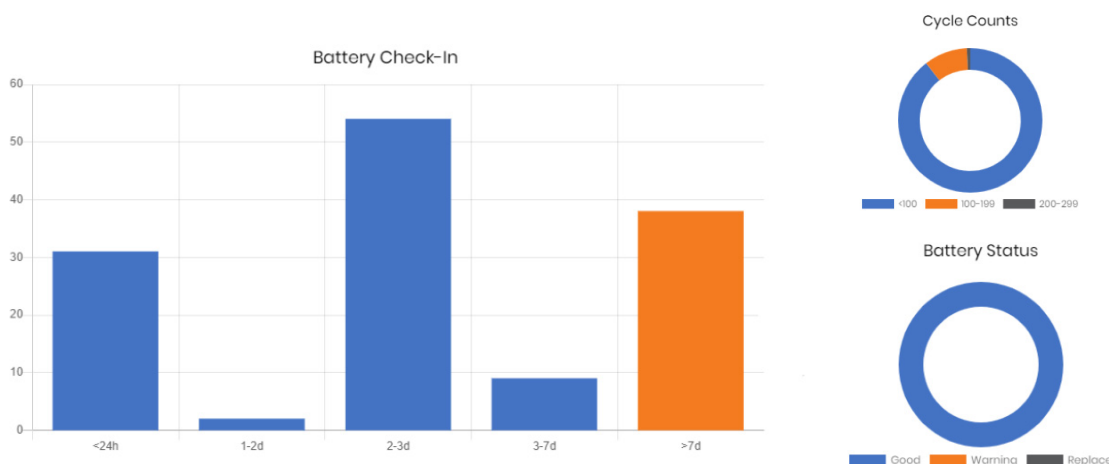
Si un travailleur mobile informe le service informatique d'appels interrompus répétés ou d'une mauvaise expérience vocale dans une zone spécifique, l'appareil est souvent mis en cause. Sans AMIE Advanced, les administrateurs s'appuient sur des outils Wi-Fi qui utilisent une estimation des performances du réseau à partir des points d'accès voisins. Les points d'accès voisins, habituellement installés au plafond, constituent une méthode peu fiable de test des performances du réseau car ils ne représentent pas précisément l'expérience des utilisateurs au niveau du sol. AMIE Advanced présente les scores côte à côte pour les points d'accès et les appareils regroupés sur une période donnée, ce qui constitue le moyen le plus simple et le plus précis d'identifier les problèmes liés aux appareils et au réseau. Les mesures détaillées comprennent la qualité des appels (MOS), les appels interrompus, le temps d'itinérance (disponible pour les appareils Versity), la puissance du signal faible et la perte de paquets de l'appareil de l'utilisateur final pendant un appel. Vous pouvez également visualiser n'importe quelle mesure de performance à partir du plan de surface pour identifier rapidement les problèmes réseau..

3. Une manière proactive de résoudre les problèmes avant qu'ils n'aient un impact sur l'entreprise et n'affectent l'expérience quotidienne des utilisateurs

Surveillance et Alertes Proactives. Recevez des alertes automatisées en cas de mauvaise qualité d'appel, de surutilisation des appareils, d'état de la batterie ou d'appareils manquants, afin que les problèmes puissent être rapidement identifiés et facilement examinés. AMIE Advanced génère également un rapport mensuel automatisé afin que les administrateurs reçoivent un aperçu des performances mensuelles de l'ensemble du système sans avoir à se connecter au tableau de bord.

4. Évitez les perturbations dues à l'absence ou à la perte d'appareils, aux performances de la batterie, ou encore à d'autres complications liées aux appareils partagés

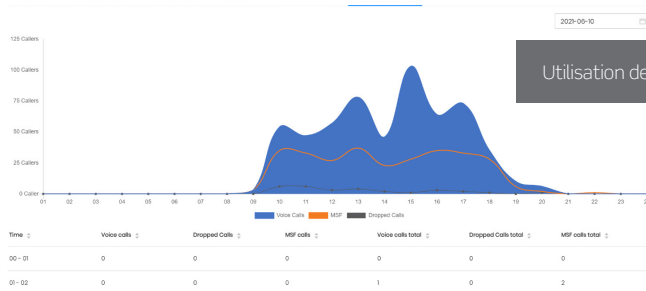
Localisation des dispositifs manquants. Consultez l'état de tous les appareils sur le tableau de bord AMIE Advanced ou recevez des alertes automatiques lorsqu'un appareil est manquant et trouvez la date, l'heure et le lieu de la dernière utilisation de l'appareil. D'un simple clic, vous pouvez voir précisément où et quand le dispositif a été utilisé pour la dernière fois sur le plan de surface de votre installation, ce qui facilite le suivi et la localisation des terminaux. Cette fonction est particulièrement utile pour localiser rapidement les appareils dans les grands bâtiments comportant de nombreux étages, ce qui minimise les risques de sécurité et réduit les coûts de remplacement.



Gestion de batterie. L'analyse des batteries est cruciale pour la gestion des appareils partagés. Le tableau de bord des batteries offre une visibilité de l'état des batteries individuellement et permet aux administrateurs d'alerter les utilisateurs lorsqu'une batterie est arrivée en fin de vie, ce qui évite qu'elle soit remplacée dans le chargeur et circule parmi d'autres travailleurs mobiles. Les travailleurs sont ainsi équipés de batteries opérationnelles qui dureront jusqu'à la fin de leur service équipe. Ils peuvent se concentrer sur leur travail sans avoir à s'arrêter pour recharger un terminal appareil ou une batterie.

5. Augmentez l'efficacité opérationnelle en optimisant l'utilisation des appareils sur les différents sites et départements

Planification de l'utilisation des appareils. Visualisez le pourcentage d'appareils utilisés et non utilisés par groupe ou sur l'ensemble de l'entreprise. Si un groupe est au maximum de son utilisation, les administrateurs peuvent déterminer comment équilibrer la charge, puis redéployer les dispositifs d'un groupe à l'autre, en évitant ainsi des coûts inutiles. L'utilisation des appareils fournit également les paramètres permettant de vérifier le retour sur investissement de votre solution de communication.



6. Identifiez facilement les problèmes de performance des applications (Smartphones Versity)

Quelles sont les applications les plus énergivores ? Sachez exactement quelle est la quantité d'énergie consommée par les principales applications et répondez à des questions telles que : « La batterie est-elle en fin de vie ou certaines applications la vident-elles plus rapidement ? ». Cette fonction permet d'identifier rapidement les problèmes liés à une batterie défectueuse ou à une forte consommation de la batterie par une ou plusieurs applications.

Mises à jour logicielles et Enregistrement des appareils SysUpdater est un navigateur web facile à utiliser qui héberge les mises à jour logicielles des Smartphones Versity afin que les administrateurs puissent facilement les gérer sur de grands parcs de terminaux. Le service d'enregistrement stocke les fichiers de logging des appareils de manière centralisée pour un accès rapide lors du dépannage et de la réparation/débogage.

Gestion des Applications Spectralink (SAM) AMIE réduit la complexité du déploiement des appareils et de la gestion continue en facilitant la configuration des applications Spectralink, comme Push-To-Talk, BizPhone, SAFE, les codes-barres, les boutons et bien d'autres encore, au niveau de l'entreprise, du groupe ou de l'appareil. La plateforme intuitive et facile à naviguer simplifie le déploiement grâce à des fonctions telles que la configuration par lots, la synchronisation rationalisée des extensions et la configuration des copies, de sorte que les appareils peuvent être configurés et mis à la disposition des travailleurs en quelques minutes.

SANTÉ

Optimisez les performances, l'attribution et la disponibilité des appareils pour garantir une mobilité clinique essentielle à la mission

Assurez la disponibilité constante (des communications vocales) en surveillant les données relatives à la qualité des appels afin de vous assurer que l'appareil bénéficie de performances optimales sur le réseau Wi-Fi

Protégez l'investissement d'utilisation et l'accès aux applications cliniques critiques

VENTE AU DÉTAIL

Optimisez les performances, l'attribution, l'emplacement et la disponibilité des appareils sur l'ensemble des environnements commerciaux

Aperçu poussé de l'état opérationnel de votre parc par site ou par appareil

Sachez quand les batteries doivent être remplacées ou quand les appareils doivent être réparés pour tirer le meilleur parti de vos collaborateurs et de votre productivité quotidienne

PRINCIPAUX AVANTAGES

Suivi de l'expérience des appels en temps réel ; Analyse des problèmes liés aux appareils ou aux réseaux

Mesure de l'état des batteries remplaçables à chaud (suivi SN, événements de dégradation, enregistrement et plus encore)

Appareils perdus ; visualisation du dernier enregistrement

Analyse de l'utilisation des appareils

AMIE Advanced comprend :	Série Versity	Série 84
Gestion destermiaux	✓	✓
Surveillance et Alertes Proactives et Rapport Mensuel Automatisé	✓	✓
Gestion des Performances et localisation géographique (Qualité des Appels, Appels Interrompus, Itinérance*, Intensité du Signal et Perte de Paquets)	✓	✓
+ AMIE Essentials :		
Tableau de bord principal AMIE	✓	✓
Gestion de batterie	✓	✓
Gestion des Applications Spectralink <ul style="list-style-type: none"> • Configuration par Lots • Configuration Simplifiée des Extensions • Configuration par Copie 	✓	
Interface Utilisateur Web pour les Mises à jour Logicielles* (Beta)	✓	
Interface Utilisateur Web pour les Enregistrements des Appareils* (Beta)	✓	

* La fonctionnalité n'est disponible que pour les appareils de la série Versity.

** Le Serveur de Gestion de Configuration (CMS) de Spectralink, utilisé pour configurer les appareils de la Série 84, est vendu séparément et n'est pas nécessaire pour l'utilisation d'AMIE.

AMIE Advanced est disponible par le biais d'un abonnement annuel par appareil.

Pour une démonstration d'AMIE Advanced, contactez votre responsable de compte local ou votre partenaire Spectralink.

À propos de Spectralink

Acteur primé dans le domaine de la technologie mobile, Spectralink transforme depuis plus de 30 ans la façon dont nos clients travaillent et communiquent. Grâce à notre détermination à faire des choses extraordinaires, nous permettons à la main-d'œuvre mobile et donnons à nos clients et partenaires la possibilité d'explorer les prochaines étapes, les nouvelles possibilités. Grâce à nos solutions mobiles optimales de qualité professionnelle, nous accompagnons nos clients partout où ils vont, à tous les niveaux. Notre personnel, notre engagement en faveur de l'innovation et notre passion sont les fondements de notre réussite.

spectralink.com
 info@spectralink.com
 +1 800-775-5330 Amérique du Nord
 +45 7560 2850 EMEA